

Was wir für Sie tun?

Interessierte Familien und Patinnen und Paten können sich unverbindlich bei dem Projekt **PATENZEIT** für ein erstes Kennlerngespräch melden.

Wir unterstützen Sie aktiv auf dem Weg in eine Patenschaft, die für alle Seiten passt.

VORBEREITUNG

Wir bereiten Sie mit einer Schulung zum Thema auf die Patenschaft vor.

VERMITTLUNG

Wir stellen den Kontakt zum Patenkind und dessen Familie her.

Wir stehen den Familien, Patinnen und Paten als Ansprechpartnerinnen zur Verfügung.

AUSTAUSCH

Wir organisieren Treffen aller Patinnen und Paten zum Erfahrungsaustausch

KONTAKT

Projekt **PATENZEIT**



Kinder- und Jugendhilfe -Verbund
Rendsburg

www.kjhv-rendsburg.de

Ansprechpartnerinnen:

Franziska Petersdorff

Tel: 0172 1051802

E: f.petersdorff@kjhv-rendsburg.de

Bianca Hansen

Tel: 0172 1043509

E: b.hansen@kjhv-rendsburg.de

Mo-Mi 9.00 - 17.00 Uhr

Spendenkonto:

Kinder- und Jugendhilfe- Verbund Rendsburg

Träger KJSH- Stiftung

Verwendungszweck: Patenzeit

IBAN DE 60 2145 0000 0105 0883 97

BIC NOLADE21RDB

Gefördert durch die

**AKTION
MENSCH**

PATENZEIT



Wollen Sie Zeit schenken?

Ein **Patenprojekt** für
Kinder psychisch
belasteter Eltern.

Was ist PATENZEIT?

Das Projekt **PATENZEIT** ist ein präventives Angebot für Kinder psychisch belasteter Eltern im Alter von **6-18 Jahren** im Kreis **Rendsburg Eckernförde**.

PATENZEIT möchte Beziehungen zwischen den Kindern/ Jugendlichen und den ehrenamtlichen Paten und Patinnen aufbauen und begleiten.

Kinder und Jugendliche, aus Familien mit **einem psychisch belasteten Elternteil**, haben besondere Herausforderungen in ihrem Alltag.

Mit einer Patenschaft wird ihnen eine zusätzliche, **stabile Bezugsperson** an die Seite gestellt. Dies stärkt die betroffenen Kinder und Jugendlichen in ihrer persönlichen Entwicklung.

Ziel ist es, dass sie gemeinsam mit ehrenamtlichen Paten regelmäßig eine **unbeschwerte Zeit** verbringen und dadurch neue Erfahrungen sammeln.

Für interessierte FAMILIEN:

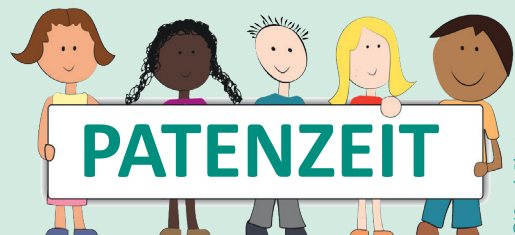
Ist Ihr Familienalltag durch eine psychische Belastung eines Elternteils beeinträchtigt?

Dann könnten Sie und Ihr Kind durch das Angebot einer Patenschaft eine Entlastung erfahren.

Zeit mit einer ehrenamtlichen Patin/ einem Paten kann ein wertvolles und bereicherndes Angebot für ihr Kind und die gesamte Familie sein.

Wünschen Sie eine solche Unterstützung?

Dann melden Sie sich gerne beim Projekt **PATENZEIT**



Für interessierte PATINNEN und PATEN:

Eine ehrenamtliche Patenschaft ist eine besondere Verbindung. Im vertrauensvollen Miteinander wird die Entwicklung eines Kindes über einen längeren Zeitraum begleitet.

Diese Auszeiten stärken die Kinder und Jugendlichen und fördern ihre Entwicklung.

-
- Haben Sie Freude am Umgang mit Kindern/ Jugendlichen?
 - Möchten Sie regelmäßig ein Kind/ einen Jugendlichen aus einer belasteten Familie unterstützen?
 - Sind Sie offen für andere Lebenszusammenhänge?
 - Sind Sie verlässlich und wertschätzend?

Hätten Sie Spaß unbeschwerte Angebote anzubieten wie:

- gemeinsames Spiel
- Bewegung in der Natur
- Basteln
- Spielplatzbesuche
- Backen und vieles mehr

Möchten Sie Zeit schenken?
Wir informieren Sie gerne.